

装着手順

(注意: フォグランプの色が左右対称になる様に取付けて下さい。非対称ですと、道路交通法違反となり罰せられます) ※バッテリーの(-)端子を外し作業を行って下さい

- 図1を参考に付属 i を25cmに2本カットし、1本目は片側に付属 h を取付、もう片側に付属 d、e を取付、付属 c の86の端子に接続します。
カットした2本目は、片側に付属 d、eを取付、付属 cの85の端子に接続し反対側は付属 f、g を取付付属bの赤線に接続します。
残った配線の、片側に付属 d、e を取付、付属 cの87aの端子に接続し、反対側は車両FOGランプ配線のプラス側に付属a構成部品のエレクトロタップで接続します。
- 付属aの黄線を必要な長さにカットし、付属 d、e を取付、付属 c の30の端子に接続します。
- 付属 a、bのドライバーユニットと付属c をバッテリー付近に据え付け、付属 a、b の黒線と付属 c 86端子の反対側の線を車両ボルトを使いボディアースし、付属 b 黄線を付属 b 構成部品のエレクトロタップを使用して車両スモール(+)線へ接続し、スイッチハーネスを運転席まで引き込み運転席付近に付属 b 構成部品のスイッチを取付けて下さい。
- 図1-aを参考に、FOGランプに付属しているステーと取付ビスは使用しないので取外して下さい。スポイラーへの取付は、付属 l を FOGランプとステーの間に挟んで付属 j、k で固定して下さい。(デモカーは、車両外側をイエロー、内側にホワイトを装着しています)
※エレクトロタップでの接続部は、接触不良を避ける為、出来るだけ半田付けで接続を行って下さい。

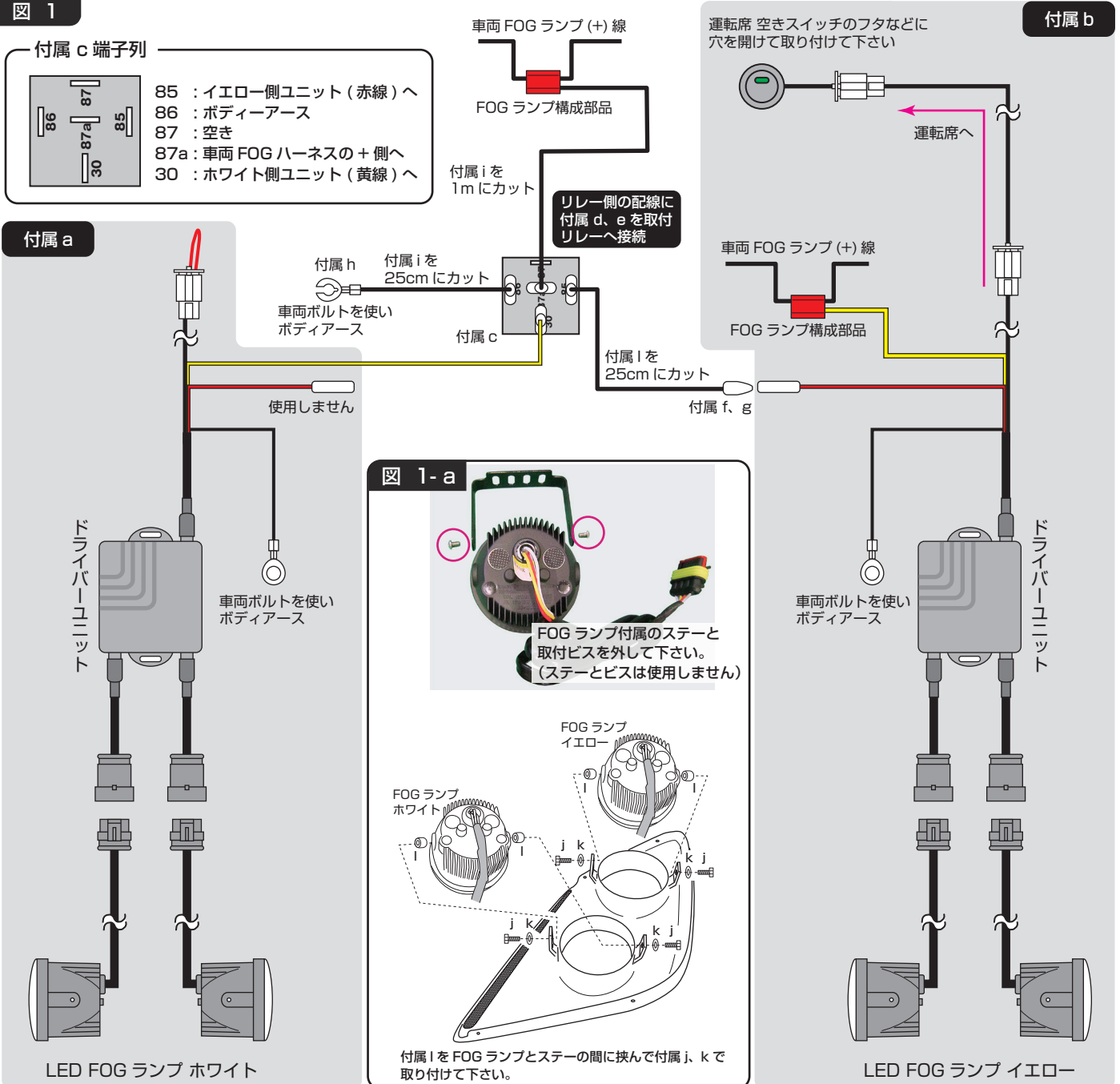
この度は、M'z SPEED 製品をお買い上げ頂き誠に有り難うございます。本製品を安全に使用して頂く為に、自動車用品専門店にて正しく取付を行って下さい。取付後、本書を必ずお客様へお渡し下さい。

品名	数量
a : LED FOGランプ(ホワイト)	FP-10 1
b : LED FOGランプ(イエロー)	FP-11 1
c : 5極リレー	1
d : メス平端子	4
e : メス平端子用スリーブ	4
f : オス丸端子	1
g : オス丸端子スリーブ	1
h : 平クワ端子	1
i : 配線	1.5m
j : M4x20 ボルト	8
k : M4ワッシャー(4.5x15x0.8)	8
l : スペース(5x12x12)	8
m : 4x12タッピングビス	8

付属部品一覧

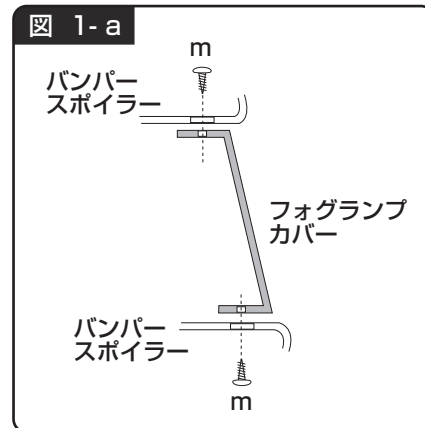
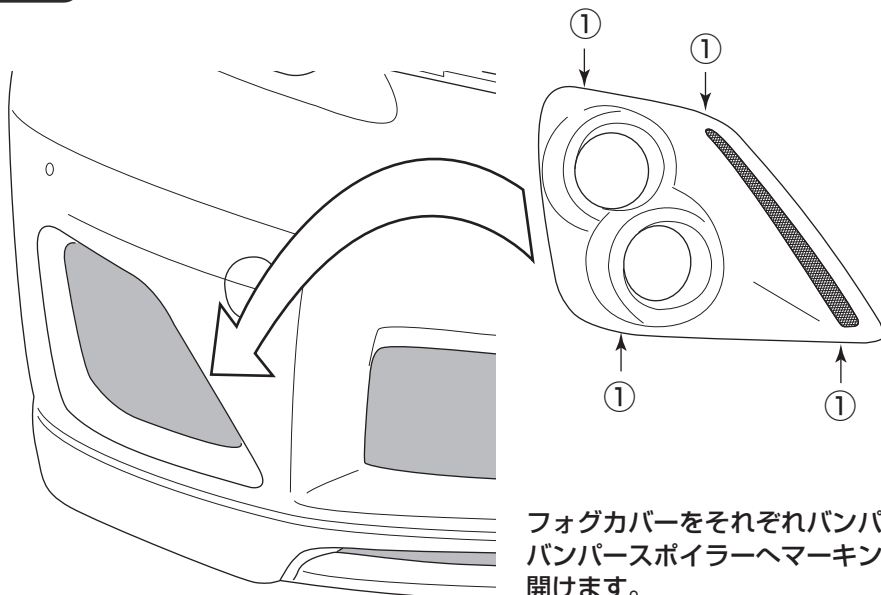
(2枚目につづく)

図 1



5. 図2を参考に、 Fogカバーをバンパースポイラーへ仮合わせし、 Fogカバーにある①の穴よりバンパースポイラーへマーキングをしマーキング部に5.0mmの穴を開けて下さい。
6. 再び Fogランプカバーをバンパースポイラーへ仮組みし、 5. であけた穴より Fogランプカバーへ向かって付属 m で固定して下さい。

図 2



Fogカバーをそれぞれバンパースポイラーに仮合わせし、①の穴よりバンパースポイラーへマーキングをし、マーキング部に 5mm の穴を開けます。
バンパースポイラー側から Fogカバー に向かって付属 m で固定して下さい。

■ 使用方法 ■

スモール ON 時に、車両 Fog S/W ON でホワイト側が点灯し、付属 b 構成部品の S/W を ON でイエロー側に切り替わります。